

ΓΕΝΙΚΟΣ ΚΑΝΟΝΙΣΜΟΣ ΚΙΝΗΣΕΩΣ

ΣΗΜΑΤΟΔΟΤΗΣΗ

Εισηγητής: Κ. Μ. Χρονάκης

Ερωτήσεις πολλαπλής επιλογής

Ερώτηση 1

Είστε η αμαξοστοιχία IC 56 (Αθήνα – Θεσσαλονίκη). Έχετε λάβει γραμμή από τον Σ.Σ. Παλαιοφαρσάλου έως τον Σ.Σ. Δοξαρά. Το φωτόσημα εισόδου του Σ.Σ. Δοξαρά είναι πράσινο και φέρει λευκό ακυρωτικό σταυρό, ποιες οι ενέργειες.

Επιλέξτε τη σωστή πρόταση

- (Α) Κατά την προσέγγιση μου επικοινωνώ με τον σταθμάρχη του Σ.Σ. Δοξαρά για την είσοδο και περαιτέρω οδηγίες
- (Β) Συνεχίζω με μειωμένη ταχύτητα έως τον σταθμό
- (Γ) Περιμένω να ανάψει Σφ1
- (Δ) Συνεχίζω χωρίς καμιά ενέργεια

Ερώτηση 2

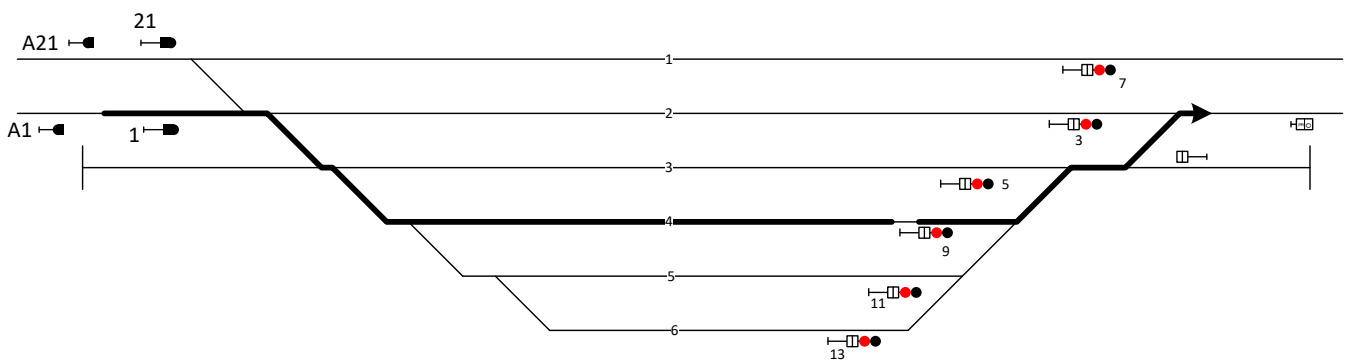
Είστε η αμαξοστοιχία IC50 (Αθήνα – Θεσσαλονίκη). Στο Σ.Σ. Μεζούρλου έχετε τις παρακάτω ενδείξεις στα φωτοσήματα,

A1 = κίτρινο διαλείπον

1 = κίτρινο - κίτρινο

9 = ερυθρό και δύο άσπρα διατεταγμένα

ποιες οι ενέργειες σας:

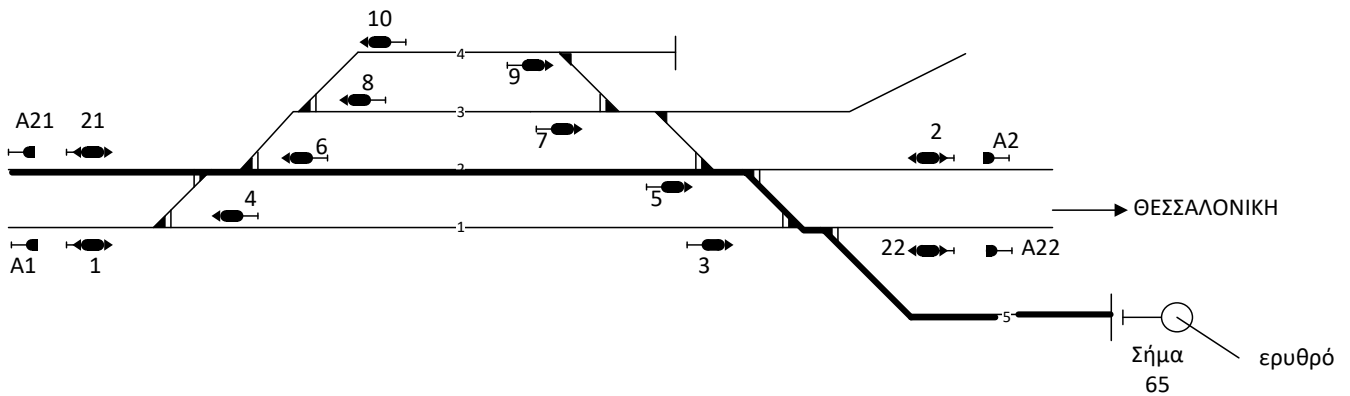


Επιλέξτε τη σωστή πρόταση

- (Α) Σταματώ και επικοινωνώ με τον σταθμάρχη ώστε να χαράξει κύρια διαδρομή
- (Β) Συνεχίζω με μειωμένη ταχύτητα
- (Γ) Εκτελώ ελιγμούς
- (Δ) Σταματώ και ζητώ να με παλινδρομήσει στην κύρια τροχιά

Ερώτηση 3

Καλείστε να εκτελέσετε την παρακάτω διαδρομή (21 ->5 -> τροχιά 5), να αναφέρετε τις ενδείξεις των φωτισμάτων και συμπληρωματικών φωτισμάτων:



Επιλέξτε τη σωστή πρόταση

- (Α) 21: Κίτρινο Διαλείπον + Σφ3 (κάτω) «3» + σταθερή πινακίδα Σφ5 Αρ ->Δε, 5: Κίτρινο + Κίτρινο + Σφ3 (επάνω) «3»
- (Β) 21: Κίτρινο Διαλείπον + Σφ3 (κάτω) «2», 5: Κίτρινο – Κίτρινο + Σφ3 (επάνω) «2»
- (Γ) 21: Κίτρινο Διαλείπον + σταθερή πινακίδα Σφ5 Αρ ->Δε, 5: Κίτρινο – Κίτρινο
- (Δ) 21: Κίτρινο + σταθερή πινακίδα Σφ5 Αρ ->Δε, 5: Κίτρινο – Κίτρινο

Ερώτηση 4

Φωτόσημα εξόδου ενός σταθμού με 3 τροχιές δεξιά τοποθετημένο, επιλέξτε ποια όψη πρέπει να έχει ο δείκτης έναρξης / λήξης αντίθετης κυκλοφορίας (Σφ5), προκειμένου κατευθυνθείτε από την κανονική κυκλοφορία στην αντίθετη.

- (Α)
- (Β)
- (Γ) Δεν απαιτείται δείκτης
- (Δ) Ένα απλό βέλος

Ερώτηση 5

Κατά την προσέγγιση σας στον Σ.Σ. Αυλώνα διαπιστώνεται τις εξής ενδείξεις στα φωτισήματα:

Φωτοπρόσημα: κίτρινο

Φωτόσημα Εισόδου: Ερυθρό

Επιλέξτε με ποιους τρόπους μπορεί ο σταθμάρχης ή ο τηλεδιοικητής να σας σηματοδοτήσει την δυνατότητα εισόδου στον σταθμό

Επιλέξτε τη σωστή πρόταση

- (Α) Να με ενημερώσει προφορικά
- (Β) Να ανοίξει το φωτόσημα εισόδου
- (Γ) Να ανοίξει το φωτόσημα εισόδου ή αφού έχω σταθμεύσει να ανάψει το σήμα Σφ1