



ΕΛΛΗΝΙΚΗ ΔΗΜΟΚΡΑΤΙΑ



ρυθμιστική αρχή  
σιδηροδρόμων

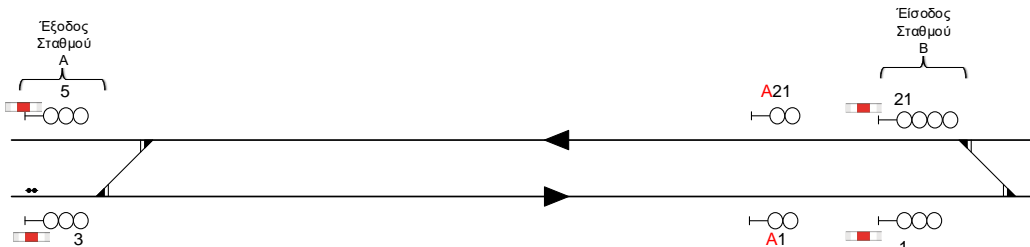
regulatory  
authority  
for railways

**ΥΠΟΔΕΙΓΜΑ ΑΡΧΕΙΟΥ ΥΠΟΒΟΛΗΣ ΘΕΜΑΤΩΝ ΕΞΕΤΑΣΗΣ ΘΕΩΡΗΤΙΚΟΥ ΜΕΡΟΥΣ ΓΙΑ ΤΗΝ  
ΑΠΟΚΤΗΣΗ ΑΔΕΙΑΣ ΜΗΧΑΝΟΔΗΓΟΥ**

<b>ΟΝΟΜΑΤΕΠΩΝΥΜΟ ΕΚΠΑΙΔΕΥΤΗ</b>	ΧΡΟΝΑΚΗΣ ΚΩΝΣΤΑΝΤΙΝΟΣ
<b>ΚΩΔ. ΜΗΤΡΩΟΥ</b>	ΠΕΜ180082
<b>ΕΙΔΟΣ ΕΚΠΑΙΔΕΥΣΗΣ</b>	V ΘΕΩΡΗΤΙΚΗ
<b>ΜΑΘΗΜΑ [όπως αναφέρεται στον Οδηγό Σπουδών]</b>	Κανονισμός Σημάτων I

**A. ΕΡΩΤΗΣΕΙΣ ΕΛΕΥΘΕΡΗΣ ΑΝΑΠΤΥΞΗΣ**

**ΕΡΩΤΗΣΗ 1 :**



**Στο παραπάνω διάγραμμα, τα φωτοσήματα A1 και A21 θα φέρουν ιστόσημα και εάν ναι γιατί, εάν όχι γιατί;**

**ΑΠΑΝΤΗΣΗ 1 :**

Τα φωτοσήματα A1 και A21 του σταθμού δεν πρέπει να φέρουν ιστόσημα καθώς είναι φωτοπροσήματα, άρα δεν μπορούν να επιδώσουν ερυθρή ένδειξη.

**ΕΡΩΤΗΣΗ 2 : Εξηγήστε ποια η έννοια του λευκού ακυρωτικού σταυρού «Αγ. Ανδρέα»**

**ΑΠΑΝΤΗΣΗ 2 :**

Ο λευκός ακυρωτικός σταυρός «Αγ. Ανδρέα» τοποθετείται σε φωτοσήματα τα οποία έχουν βλάβη ή δεν πρέπει να λαμβάνεται υπόψη η ένδειξη τους. Φωτόσημα που φέρει σταυρό Αγ. Ανδρέα ακυρώνεται η ένδειξη του, όχι όμως η θέση του.

**ΕΡΩΤΗΣΗ 3: Να αναφέρετε ποια είναι τα πιθανά σήματα πέρατος ελιγμών (σήμα 43)**

**ΑΠΑΝΤΗΣΗ 3 :**

Τα πιθανά σήματα ορίου ελιγμών είναι:

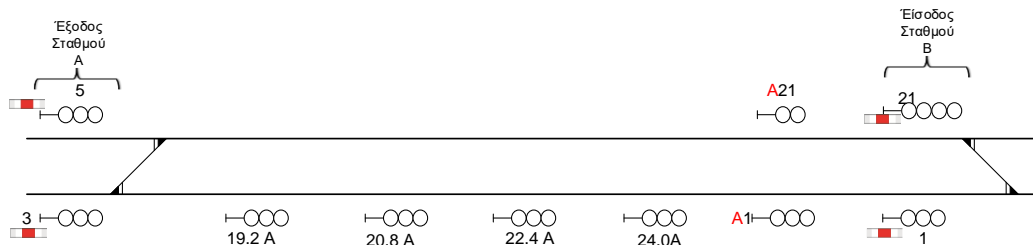
1. Πινακίδα με το σήμα 43 που αναγράφει ΟΕ
2. Ένα ερυθρό φωτόσημα
3. Ένα ερυθρό ελιγμόσημα σήμα 42α
4. Ένα ερυθρό φωτόσημα με ερυθρό ελιγμόσημα (σήμα 42α)

**ΕΡΩΤΗΣΗ 4 : Περιγράψτε την διαδικασία υπέρβασης ερυθρού φωτισήματος με ΣΦ1.**

**ΑΠΑΝΤΗΣΗ 4 :**

Εάν το σήμα είναι αναμμένο κατά την προσέγγιση της αμαξοστοιχίας οφείλω να σταματήσω να ζητήσω από τον σταθμάρχη ή τηλεδιοίκητη να το σβήσει και να το ξαναάψει και εκκινώ με πορεία εν όψει και με ταχύτητα έως 40km/h. Εάν ανάψει μετά την στάθμευση εκκινώ με πορεία εν όψει και με ταχύτητα έως 40km/h

**ΕΡΩΤΗΣΗ 5 :**



**Τα φωτισήματα 19.2A 20.8 A, 22.4 A, 24.0 A, A1 θέλουν ιστόσημα;**

**Εάν ναι;**

**Τι χρώμα;**

**Εάν όχι, γιατί;**

**ΑΠΑΝΤΗΣΗ 5 :**

Τα φωτισήματα 19.2A 20.8 A, 22.4 A, 24.0 A, A1 ιστόσημα καθώς είναι φωτισήματα αποκλεισμού και επιδίδουν ένδειξη ερυθρού. Το ιστόσημα που χρειάζεται να φέρουν είναι λευκό – κίτρινο – λευκό – κίτρινο.

**B. ΕΡΩΤΗΣΕΙΣ ΠΟΛΛΑΠΛΗΣ ΕΠΙΛΟΓΗΣ**

Για την παρακάτω ερώτηση – πρόταση παρακαλούμε να σημειώσετε το γράμμα που αντιστοιχεί στη σωστή επιλογή.

ΕΡΩΤΗΣΗ – ΠΡΟΤΑΣΗ 1 : Είστε στον Σ.Σ. Αφιδνών, ο σταθμάρχης σας δίνει τηλεγράφημα έως τον Σ.Σ. Αυλώνα, κατά την προσέγγιση σας στον Σ.Σ. Αυλώνα διαπιστώνεται τις εξής ενδείξεις στα φωτισήματα:

- Φωτοπρόσημα: Πράσινο
- Φωτόσημα Εισόδου: Πράσινο
- Φωτόσημα Εξόδου: Πράσινο

Ποια θα είναι η περαιτέρω ενέργεια σας, εάν δεν έχετε στάθμευση στον Σ.Σ. Αυλώνα:

- α. Καμία συνεχίζω την πορεία μου και διέρχομαι στον Σ.Σ. Αυλώνα
- β. Μιλώ με τον Σταθμάρχη του Σ.Σ. Αυλώνα για την περαιτέρω πορεία μου
- γ. Μειώνω ταχύτητα για στάθμευση
- δ. Σταματάω στην είσοδο του σταθμού

ΑΠΑΝΤΗΣΗ 1 : **A**

Για την παρακάτω ερώτηση – πρόταση παρακαλούμε να σημειώσετε το γράμμα που αντιστοιχεί στη σωστή επιλογή.

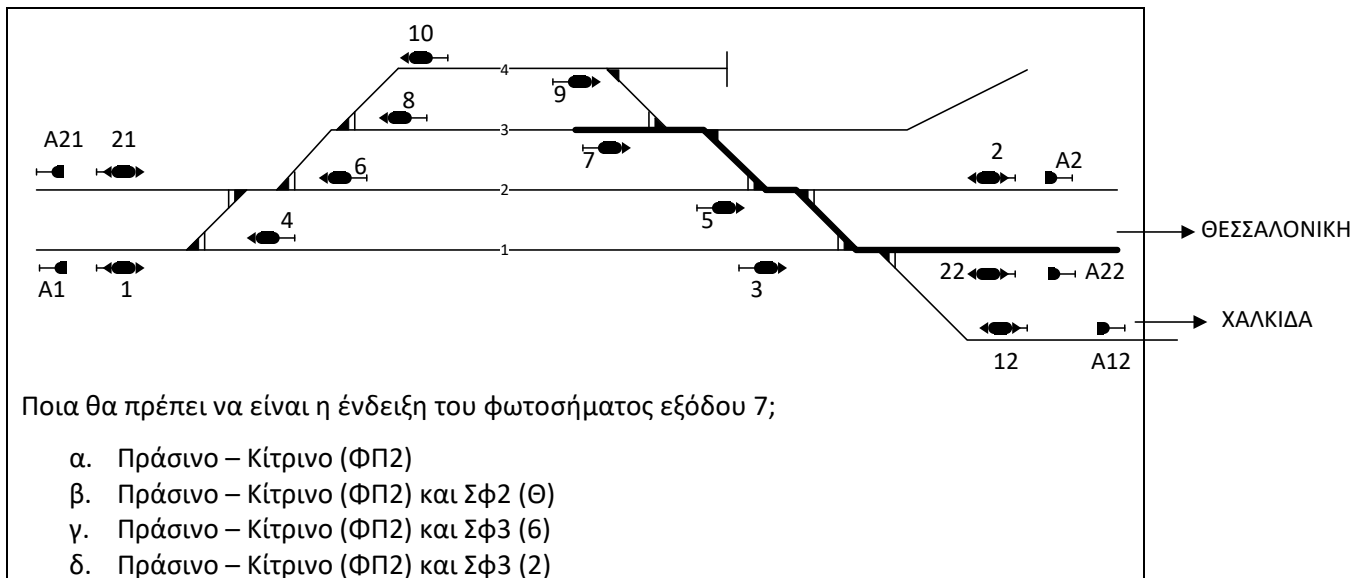
ΕΡΩΤΗΣΗ – ΠΡΟΤΑΣΗ 2 : Είστε σε αργούντα σταθμό Β, σας έχει δοθεί από τον προηγούμενο σταθμό Α «γραμμή ελεύθερη» έως τον μεθ' επόμενο σταθμό Γ, το φωτόσημα εξόδου του σταθμού Β που βρίσκεστε είναι ερυθρό φωτόσημα που φέρει λευκό σταυρό «Αγίου Ανδρέα», τι κάνετε;

- α. Ρωτάω πάλι τον σταθμό Α εάν πρέπει να υπερβώ το ερυθρό φωτόσημα εξόδου του Σταθμού Β.
- β. Υπερβαίνω το ερυθρό εξόδου εφόσον έχω γραμμή έως τον σταθμό Γ
- γ. Περιμένω να γίνει πράσινο
- δ. Υπερβαίνω με πορεία εν όψει

ΑΠΑΝΤΗΣΗ 2 : **B**

Για την παρακάτω ερώτηση – πρόταση παρακαλούμε να σημειώσετε το γράμμα που αντιστοιχεί στη σωστή επιλογή.

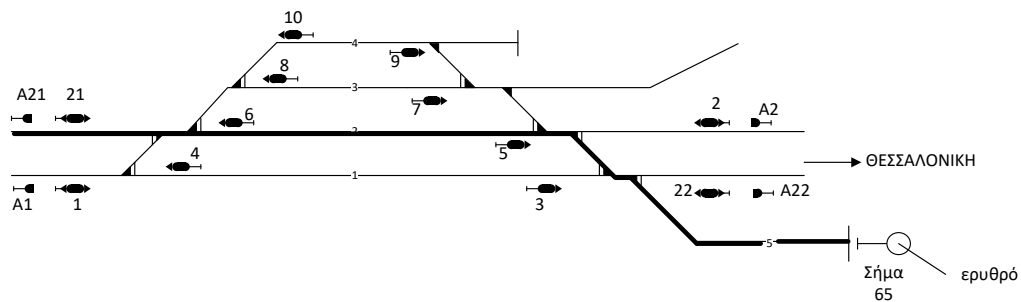
ΕΡΩΤΗΣΗ – ΠΡΟΤΑΣΗ 3 : Βρίσκεστε στον παρακάτω σταθμό στην τροχιά 3 με κατεύθυνση προς Θεσσαλονίκη (έντονη γραμμή):



ΑΠΑΝΤΗΣΗ 3 : Β

Για την παρακάτω ερώτηση – πρόταση παρακαλούμε να σημειώσετε το γράμμα που αντιστοιχεί στη σωστή επιλογή.

ΕΡΩΤΗΣΗ – ΠΡΟΤΑΣΗ 4 : Καλείστε να εκτελέσετε την παρακάτω διαδρομή (21 ->5 -> τροχιά 5 [αδιέξοδη]), να αναφέρετε τις ενδείξεις των φωτισημάτων και συμπληρωματικών φωτισημάτων 21 και 5:



ΑΠΑΝΤΗΣΗ 4 : Α

Γ. ΕΡΩΤΗΣΕΙΣ ΕΠΙΛΟΓΗΣ ΣΩΣΤΟΥ (Σ) – ΛΑΘΟΥΣ (Λ)

**ΘΕΜΑ 1**

Παρακαλούμε να χαρακτηρίσετε τις προτάσεις που ακολουθούν γράφοντας δίπλα στο γράμμα που αντιστοιχεί σε κάθε πρόταση το γράμμα **Σ**, εάν η πρόταση είναι **Σωστή**, ή το γράμμα **Λ**, εάν η πρόταση είναι **Λανθασμένη**.

- α. Έχετε κάνει στάθμευση στο σήμα 13 ενός σταθμού. Ο σταθμάρχης σας δίνει γραμμή για να εισέλθετε στον σταθμό του. Η εντολή αυτή, είναι και εντολή αναχώρησης (**Λ**)
- β. Σήμα 13 εν ενεργεία σταθμού, μπορεί να το υπερβεί μια αμαξοστοιχία χωρίς εντολή (**Λ**)
- γ. Σήμα 13 αργούντα σταθμού, μπορεί να το υπερβεί μια αμαξοστοιχία (**Σ**)
- δ. Επιλέξτε εάν είναι σωστή ή λάθος, η παρακάτω διαδοχή των ενδείξεων σε φωτοπρόσημα, φωτόσημα εισόδου και φωτόσημα εξόδου, για είσοδο και διέλευση και έξοδο από παρακαμπτήριο:  
Κίτρινο Διαλείπον → Κίτρινο Διαλείπον → Πράσινο – Κίτρινο (**Λ**)

**ΘΕΜΑ 2**

Παρακαλούμε να χαρακτηρίσετε τις προτάσεις που ακολουθούν γράφοντας δίπλα στο γράμμα που αντιστοιχεί σε κάθε πρόταση το γράμμα **Σ**, εάν η πρόταση είναι **Σωστή**, ή το γράμμα **Λ**, εάν η πρόταση είναι **Λανθασμένη**.

- α. Φωτόσημα μηχανοδηγού σε διάβαση με ΑΣΙΔ έχει ιστόσημα (**Λ**)
- β. Φωτόσημα μηχανοδηγού σε διάβαση με ΑΣΙΔ ανάβει λευκό σταθερό, η διάβαση είναι ασφαλισμένη (**Λ**)
- γ. Φωτόσημα μηχανοδηγού σε διάβαση με ΑΣΙΔ ανάβει λευκό αναλάμπων, η διάβαση είναι ασφαλισμένη (**Σ**)
- δ. Φωτόσημα μηχανοδηγού σε διάβαση με ΑΣΙΔ δεν ανάβει, η διάβαση είναι ασφαλισμένη (**Λ**)

**ΘΕΜΑ 3**

Παρακαλούμε να χαρακτηρίσετε τις προτάσεις που ακολουθούν γράφοντας δίπλα στο γράμμα που αντιστοιχεί σε κάθε πρόταση το γράμμα **Σ**, εάν η πρόταση είναι **Σωστή**, ή το γράμμα **Λ**, εάν η πρόταση είναι **Λανθασμένη**.

- α. Φανός αλλαγής τροχιάς που παρατηρείται από αιχμή προς πτέρνα και η αλλαγή είναι διευθετημένη στην ευθεία δείχνει λευκός βέλος (**Λ**)
- β. Φανός αλλαγής τροχιάς που παρατηρείται από αιχμή προς πτέρνα και η αλλαγή είναι διευθετημένη στην παρακαμπτήριο δείχνει λευκός βέλος (**Σ**)
- γ. Φανός αλλαγής τροχιάς που παρατηρείται από πτέρνα προς αιχμή και η αλλαγή είναι διευθετημένη στην ευθεία δείχνει λευκό παραλληλόγραμμο (**Σ**)
- δ. Φανός αλλαγής τροχιάς που παρατηρείται από πτέρνα προς αιχμή και η αλλαγή είναι διευθετημένη στην παρακαμπτήριο δείχνει λευκός κύκλο (**Σ**)

**ΘΕΜΑ 4**

Παρακαλούμε να χαρακτηρίσετε τις προτάσεις που ακολουθούν γράφοντας δίπλα στο γράμμα που αντιστοιχεί σε κάθε πρόταση το γράμμα **Σ**, εάν η πρόταση είναι **Σωστή**, ή το γράμμα **Λ**, εάν η πρόταση είναι **Λανθασμένη**.

- α.** Το σήμα έναρξης βραδυπορίας 0/5km/h έχει ερυθρό χρώμα (**Σ**)
- β.** Το σήμα έναρξης βραδυπορίας 6 km/h έχει ερυθρό χρώμα (**Λ**)
- γ.** Το σήμα έναρξης βραδυπορίας 45 km/h έχει πορτοκαλί χρώμα (**Λ**)
- δ.** Το σήμα λήξης βραδυπορίας 45 km/h έχει μαύρο χρώμα (**Σ**)