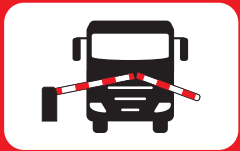


ΣΥΜΒΟΥΛΕΣ ΑΣΦΑΛΕΙΑΣ ΓΙΑ ΟΔΗΓΟΥΣ ΦΟΡΤΗΓΩΝ

ΤΙ ΝΑ ΚΑΝΕΤΕ ΣΕ ΠΕΡΙΠΤΩΣΗ ΕΚΤΑΚΤΗΣ ΑΝΑΓΚΗΣ



Αν τα φώτα διασταύρωσης αρχίσουν να αναβοσβήνουν ενώ διασχίζετε τις γραμμές του τρένου, συνεχίστε τη διέλευση



Εάν το όχημά σας έχει εγκλωβιστεί ανάμεσα στις προστατευτικές μπάρες, συνεχίστε να οδηγείτε σπάζοντάς τις



Αν το όχημά σας ακινητοποιηθεί στις γραμμές, απεγκλωβίζετε όλους τους επιβάτες από αυτό και απομακρύνετε γρήγορα



Καλέστε το 112
(Πανευρωπαϊκός αριθμός έκτακτης ανάγκης)



INTERNATIONAL UNION
OF RAILWAYS



www.iru.org
www.ole.ee/en
www.hellenictrain.gr

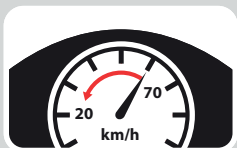
www.uic.org
ras-el.gr
www.ioas.gr

ΓΙΑ ΤΗΝ ΑΣΦΑΛΗ ΔΙΕΛΕΥΣΗ
ΑΠΟ ΙΣΟΠΕΔΕΣ
ΣΙΔΗΡΟΔΡΟΜΙΚΕΣ ΔΙΑΒΑΣΕΙΣ

ΑΣΦΑΛΗΣ ΔΙΕΛΥΣΗ: ΤΙ ΠΡΕΠΕΙ ΝΑ ΠΡΟΣΕΧΕΤΕ ΚΑΘΕ ΦΟΡΑ



ΠΡΟΣΟΧΗ!
ΔΙΕΛΥΣΗ ΤΡΕΝΟΥ



Μειώστε ταχύτητα



Ακολουθήστε τις πινακίδες και σεβαστείτε την ειδική σήμανση



Όπου υπάρχει STOP: Σταματάτε, κοιτάτε και από τις δύο πλευρές και ακούτε προσεκτικά



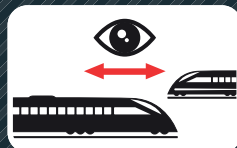
Σταματήστε σε επαρκή απόσταση από την ισόπεδη διάβαση σύμφωνα με τη σήμανση



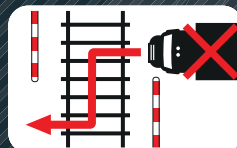
Σε συνθήκες κυκλοφοριακής συμφόρησης, μη διασχίζετε πριν αποκατασταθεί η κίνηση στα μπροστινά οχήματα.



Μη σταματάτε ποτέ πάνω στις γραμμές του τρένου



Μην ξεχνάτε ότι το τρένο μπορεί να διέρχεται και από τις δύο κατευθύνσεις



Μην κάνετε ελιγμούς πάνω στις γραμμές του τρένου



Περιμένετε όλες οι προειδοποιητικές ενδείξεις να σταματήσουν και οι μπάρες να ανοίξουν εντελώς

ΑΣΦΑΛΗΣ ΔΙΕΛΥΣΗ: ΤΙ ΑΛΛΟ ΠΡΕΠΕΙ ΝΑ ΠΡΟΣΕΧΕΤΕ



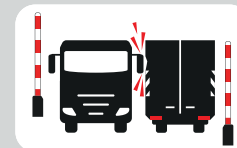
Προσαρμόστε την οδήγησή σας στις εκάστοτε καιρικές συνθήκες



Υπολογίστε πάντα τη διέλευση με βάση το μήκος του οχήματός σας



Ελέγξτε ότι το ύψος της διάβασης επαρκεί για ασφαλή διεύλευση



Ελέγξτε ότι το πλάτος της διάβασης επαρκεί για ασφαλή διεύλευση

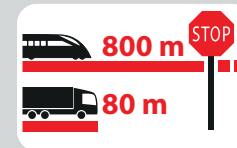


Παρατηρήστε την τοπογραφία των ισόπεδων διαβάσεων και το επίπεδο δυσκολίας διεύλευσης

ΕΙΔΙΚΕΣ ΣΥΜΒΟΥΛΕΣ ΓΙΑ ΕΜΠΟΡΙΚΑ ΟΧΗΜΑΤΑ



Κλείστε το ραδιόφωνο



Έχετε υπόψη σας ότι το τρένο δεν μπορεί να σταματήσει εγκαίρως



Έχετε υπόψη σας ότι ένα τρένο ζυγίζει πολύ περισσότερο από ένα φορτηγό



Έχετε υπόψη σας ότι το πλάτος του τρένου είναι μεγαλύτερο των γραμμών στις οποίες κινείται